

INTELIGENTNE ENERGOOSZCZĘDNE AKUMULATORY IMPRES™



ROZMAWIAJ DŁUŻEJ, PRACUJ SPRAWNIEJ I OSZCZĘDZAJ



TANIE AKUMULATORY WIĄŻĄ SIĘ Z WYSOKIMI KOSZTAMI

Zakup akumulatorów na podstawie wyłącznie ceny może w dłuższej perspektywie spowodować wzrost wydatków. Choć produkty innych marek często wyglądają tak samo jak nasze, ich jakość i efektywność znacznie się różni. Rozwiązania techniczne w nich stosowane mają istotny wpływ na pracę radiotelefonu i częstotliwość ładowania.

Używanie akumulatorów innych niż IMPRES™ może wiązać się z potrzebą ciągłego ładowania, ryzykiem usterki, zazwyczaj wtedy, gdy są najbardziej potrzebne, lub z uszkodzeniem radiotelefonu. To dość wysoka cena, jeśli dodatkowo wziąć pod uwagę środki wydane na zakup wysokiej jakości radiotelefonów.

AKUMULATORY IMPRES PRACUJĄ ZNACZNIE DŁUŻEJ I DZIĘKI NIM MOŻNA ZAOSZCZĘDZIĆ ZNACZNIE WIĘCEJ

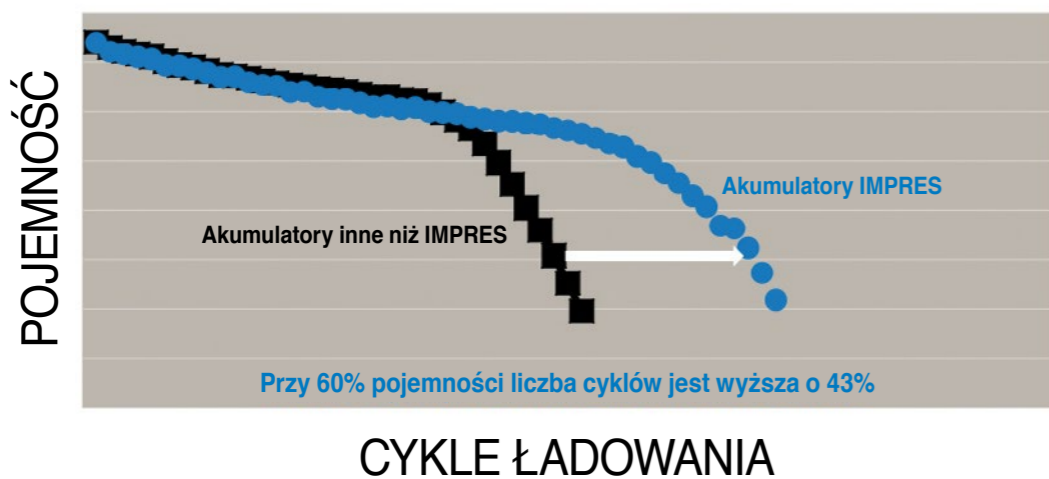
Czy mają Państwo nadmiar akumulatorów? Wielu administratorów kupuje ich zbyt dużo, ponieważ nie mają pewności, czy będą działać, lub kiedy trzeba będzie je ponownie ładować. Wymieniają je w określonych odstępach czasu lub na wszelki wypadek wydają pracownikom zapasowe.

Dzięki technologii IMPRES można ograniczyć liczbę nabywanych akumulatorów zapasowych i rzadziej je wymieniać.

Ich okres eksploatacji jest dłuższy o 150 cykli ładowania w porównaniu ze standardowymi akumulatorami, co daje różnicę aż 43%. Przy założeniu, że akumulatory są ładowane dwa lub trzy razy w tygodniu, daje to dodatkowy rok eksploatacji na każdy akumulator.

Inwestycja w produkty IMPRES ma za zadanie przynieść oszczędności wynikające z mniejszego zapotrzebowania na nowe akumulatory oraz mniejszej liczby przerw w pracy.

AKUMULATORY IMPRES MOŻNA ŁADOWAĆ O 150 RAZY WIĘCEJ, CO WYDŁUŻA EKSPLOATACJĘ O 43%



„W perspektywie długookresowej akumulatory IMPRES są znacznie tańsze niż inne produkty, ponieważ są bardziej niezawodne i pracują dłużej.”

Keith Lippert,
Kierownik ds. komunikacji
Madison, Wisconsin,
USA

AKUMULATORY IMPRES POZWALAJĄ DŁUŻEJ ROZMAWIAĆ I WYDAJNIEJ PRACOWAĆ

Pracownicy muszą mieć pewność, że w pełni naładowany akumulator wystarczy na całą zmianę. Skąd można wiedzieć, które akumulatory wymagają wymiany, jeśli nie ma czasu, żeby podłączyć je do analizatora?

Akumulatory IMPRES pozwalają sprawdzić dokładny stan naładowania i pojemność, co pozwala wykorzystać całą przechowywaną w nich energię.

W przypadku korzystania z akumulatorów IMPRES można natychmiast sprawdzić dokładny stan naładowania, jeśli dane urządzenie, np. radiotelefon lub ładowarka, jest wyposażone w wyświetlacz. To oznacza, że zawsze ma się pewność, że akumulator jest gotowy do pracy.

Co więcej, dzięki czytnikowi akumulatorów IMPRES i oprogramowaniu do zarządzania flotą akumulatorów IMPRES można efektywnie zarządzać stanem akumulatorów na podstawie rzeczywistych danych, których nie da się uzyskać w przypadku produktów innych producentów. Łatwe w użyciu, programy aplikacyjne umożliwiają sprawdzenie, czy akumulator jest naładowany wystarczająco, by wytrzymać pełną zmianę, a także ostrzegają o niskiej pojemności, zapobiegając przestojom i eliminując problem zbyt wczesnej utylizacji akumulatorów.



INFORMACJE O STANIE AKUMULATORA DOSTĘPNE W RADIOTELEFONIE MOTOTRBO™ DP4800.

WIĘKSZA EFEKTYWNOŚĆ AKUMULATORÓW IMPRES TO WIĘKSZE BEZPIECZEŃSTWO PRACY

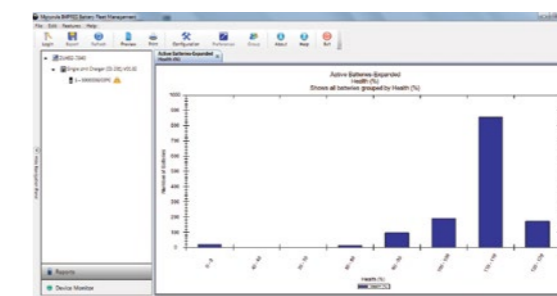
Niezależnie od tego, czy pracownicy ścigają podejrzanego, czy patrolują elektrownię, w kwestii ich bezpieczeństwa nie można iść na skróty. Radiotelefony są ich jedynym środkiem komunikacji, a jeśli zawiedzie akumulator, zawiodą i oni.

Akumulatorom Motoroli nie straszne są codzienne trudy i niebezpieczeństwa w miejscu pracy.

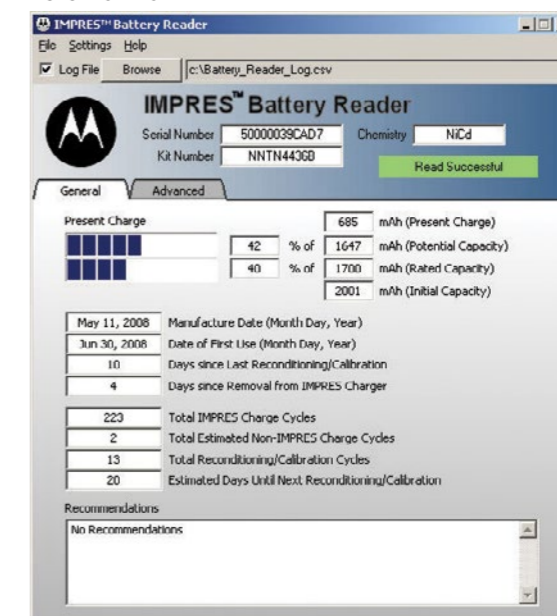
W kolejnych testach produkty Motoroli wypadają lepiej niż konkurencja – są od nich dwa razy wytrzymalsze. Podczas projektowania, produkcji i testowania akumulatorów stosujemy te same wysokie standardy, które obowiązują nasze radiotelefony, tak aby wytrzymały one kontakt z pyłem, wodą, a także upadki, uderzenia, wstrząsy i wiele innych czynników. Innowacyjna konstrukcja obwodów chroni je przed przeładowaniem i wstrząsami elektrycznymi.

„Przed wdrożeniem oprogramowania do zarządzania akumulatorami IMPRES zwykle wymienialiśmy akumulatory na podstawie czasu eksploatacji. Teraz monitorujemy ich użytkowanie na podstawie liczby cykli ładowania i wielu innych danych statystycznych, dzięki czemu możemy w dłuższej perspektywie kupować mniej akumulatorów na wymianę”.

Adrian Davies,
RF Design Engineer,
SFL Mobile Radio
Limited, UK

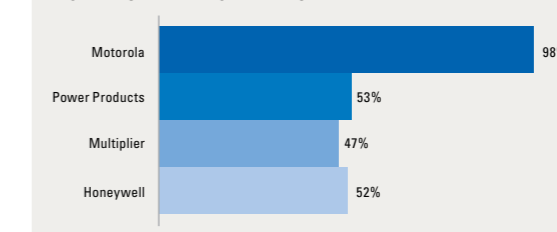


OPROGRAMOWANIE DO ZARZĄDZANIA FLOTĄ AKUMULATORÓW POWIADOMIENIA W CZASIE RZECZYWISTYM I ANALIZA DANYCH HISTORYCZNYCH



CZYTNIK AKUMULATORÓW IMPRES

LICZBA POZYTYWNYCH WYNIKÓW:



MODELE RADIOTELEFONÓW I KOMPATYBILNE AKUMULATORY IMPRES™

SERIA MOTOTRBO™ DP4000

Numer części akumulatora	Opis akumulatora	Cechy dodatkowe
PMNN4407	Li-Ion 1600mAh CE	IP57 - Wodoszczelny
PMNN4409	Li-Ion 2250mAh CE	IP57 - Wodoszczelny
NNTN8129	Li-Ion 2350mAh CE	IP57 - Wodoszczelny, Iskrobezpieczny (FM)

SERIA MOTOTRBO DP 3000

Numer części akumulatora	Opis akumulatora	Cechy dodatkowe
PMNN4101	Li-Ion 1550mAh CE	IP57 - Wodoszczelny
PMNN4103	Li-Ion 2200mAh CE	IP57 - Wodoszczelny
PMNN4102	Li-Ion 1500mAh CE	IP57 - Wodoszczelny, Iskrobezpieczny (FM)

SERIA MOTOTRBO DP2000

Numer części akumulatora	Opis akumulatora	Cechy dodatkowe
PMNN4417	Li-Ion 1600mAh CE	
PMNN4418	Li-Ion 2250mAh CE	

SERIA MOTOTRBO DP4000 EX

Numer części akumulatora	Opis akumulatora	Cechy dodatkowe
NNTN8359	Li-Ion 2075mAh CE	IP67 - Wodoszczelny, Iskrobezpieczny (FM)

Ładowniki IMPRES przeznaczone do ładowania powyższych akumulatorów
 WPLN4220 – Ładowniki wielostanowiskowa IMPRES z wyświetlaczem (wtyczka europejska)
 WPLN4221 – Ładowniki wielostanowiskowa IMPRES z wyświetlaczem (wtyczka brytyjska)
 WPLN4219 – Ładowniki wielostanowiskowa IMPRES z wyświetlaczem (wtyczka amerykańska)
 WPLN4213 – Ładowniki wielostanowiskowa IMPRES (wtyczka europejska)
 WPLN4214 – Ładowniki wielostanowiskowa IMPRES (wtyczka brytyjska)
 WPLN4212 – Ładowniki wielostanowiskowa IMPRES (wtyczka amerykańska)
 WPLN4255 – Ładowniki jednoznaczniowa IMPRES (zasilacz impulsowy europejski)
 WPLN4254 – Ładowniki jednoznaczniowa IMPRES (zasilacz impulsowy brytyjski)
 WPLN4253 – Ładowniki jednoznaczniowa IMPRES (zasilacz impulsowy amerykański)

SERIA PROFESJONALNA

Numer części akumulatora	Opis akumulatora	Cechy dodatkowe
PMNN4156	NiMH 2075mAh CE	
PMNN4159	Li-Ion 2600mAh CE	
PMNN4157	NiMH 2000mAh CE	Iskrobezpieczny (FM)
HNN4001	NiMH 1900mAh non-CE	
HNN4003	Li-Ion 2500mAh non-CE	
HNN4002	NiMH 1800mAh non-CE	Iskrobezpieczny (FM)

Ładowniki IMPRES przeznaczone do ładowania powyższych akumulatorów
 WPLN4194 – Ładowniki wielostanowiskowa IMPRES z wyświetlaczem (230 V, europejska)
 WPLN4193 – Ładowniki wielostanowiskowa IMPRES z wyświetlaczem (230 V, brytyjska)
 WPLN4189 – Ładowniki wielostanowiskowa IMPRES (230 V, europejska)
 WPLN4188 – Ładowniki wielostanowiskowa IMPRES (230 V, brytyjska)
 PMLN5188 – Ładowniki jednoznaczniowa IMPRES (zasilacz impulsowy europejski)
 PMLN5194 – Ładowniki jednoznaczniowa IMPRES (zasilacz impulsowy brytyjski)
 PMLN5198 – Ładowniki jednoznaczniowa IMPRES (zasilacz impulsowy amerykański)

APX™ 2000

NNTN8128	1900 mAh Li-Ion płaski	IP67 - Wodoszczelny
NNTN8129	2300 mAh Li-Ion	IP67 - Wodoszczelny, Samoistnie Bezpieczny
PMNN4424	2300 mAh Li-Ion	IP67 - Wodoszczelny

Ładowniki IMPRES przeznaczone do ładowania powyższych akumulatorów
 WPLN4233 – Ładowniki jednoznaczniowa IMPRES 230 V (AC) / 50 Hz, brytyjska
 WPLN4234 – Ładowniki jednoznaczniowa IMPRES 220 V (AC) / 50 Hz, europejska
 WPLN4213 – Ładowniki wielostanowiskowa IMPRES – wtyczka europejska
 WPLN4214 – Ładowniki wielostanowiskowa IMPRES – wtyczka brytyjska
 WPLN4220 – Ładowniki wielostanowiskowa z wyświetlaczem – wtyczka europejska
 WPLN4221 – Ładowniki wielostanowiskowa z wyświetlaczem – wtyczka brytyjska
 NNTN7616 – Ładowniki samochodowa IMPRES
 NNTN8170 – Wkładka do ładowarki wielostanowiskowej WPLN4108/4130 XTS
 NNTN8169 – Wkładka do ładowarki jednoznaczniowej NNTN8173/WPLN4111 XTS

APX™ 7000, APX 6000, APX 7000XE, APX 6000XE, SRX2200

Numer części akumulatora	Opis akumulatora	Cechy dodatkowe
PMNN4403	2150 mAh Li-Ion płaski	IP67 - Wodoszczelny
NNTN8092	2300 mAh Li-Ion	Wytrzymały - Wodoszczelny, Iskrobezpieczny
NNTN7038	2900 mAh Li-Ion	IP67 - Wodoszczelny
NNTN7034	4200 mAh Li-Ion wysoka pojemność	Wytrzymały - wodoszczelny
NNTN7033	4100 mAh Li-Ion wysoka pojemność	Wytrzymały - wodoszczelny Temp. do -30°C Iskrobezpieczny
NNTN7035	2000 mAh NiMH	Wytrzymały - Wodoszczelny, Iskrobezpieczny

Wyliczone powyżej akumulatory należy ładować w następujących ładowarkach IMPRES
 NNTN7081 - IMPRES ładowarka jednoznaczniowa (Europa)
 NNTN7082 - IMPRES ładowarka jednoznaczniowa (Zjednoczone Królestwo)
 NNTN7066 - IMPRES ładowarka wielostanowiskowa (wtyczka w standardzie europejskim)
 NNTN7067 - IMPRES ładowarka wielostanowiskowa (wtyczka w standardzie brytyjskim)
 NNTN7086 - IMPRES ładowarka wielostanowiskowa z wyświetlaczem (wtyczka w standardzie europejskim)
 NNTN7074 - IMPRES ładowarka wielostanowiskowa z wyświetlaczem (wtyczka w standardzie brytyjskim)
 NNTN7624 - IMPRES ładowarka samochodowa
 NNTN7686 - Adapter do ładowarki wielostanowiskowej WPLN4108/4130 XTS
 NNTN7687 - Adapter do ładowarki jednoznaczniowej NNTN8173/WPLN4111 XTS

ASTRO® DIGITAL XTS® 5000, XTS 3000

Numer części akumulatora	Opis akumulatora	Cechy dodatkowe
NTN9862	2750 mAh Li-Ion płaski	
NNTN6034	4150 mAh Li-Ion wysoka pojemność	Temp. do -30°C
NNTN7453	3950 mAh Li-Ion wysoka pojemność	IP57 - Wodoszczelny, Iskrobezpieczny
PMNN4093	3000 mAh NiMH wysoka pojemność	
NNTN4435	1800 mAh NiMH	
NNTN4436	1700 mAh NiMH	Iskrobezpieczny
NNTN4437	1700 mAh NiMH	IP57 - Wodoszczelny, Iskrobezpieczny

ASTRO DIGITAL XTS 2500, XTS 1500

Numer części akumulatora	Opis akumulatora	Cechy dodatkowe
NNTN7554	2050 mAh Li-Ion płaski	IP67 - Wodoszczelny
NNTN7335	2700 mAh Li-Ion	IP67 - Wodoszczelny
NTN9858	2100 mAh NiMH	
NTN9857	2000 mAh NiMH	Iskrobezpieczny
NNTN6263	2000 mAh NiMH	IP67 - Wodoszczelny, Iskrobezpieczny

ŁADOWNIKI IMPRES PRZEZNACZONE DO ŁADOWANIA AKUMULATORÓW ASTRO DIGITAL XTS
 WPLN4112 – Inteligentna ładowarka jednoznaczniowa (220 V, europejska)
 WPLN4113 – Inteligentna ładowarka jednoznaczniowa (240 V, brytyjska)
 WPLN4109 – Inteligentna ładowarka wielostanowiskowa (220 V, europejska)
 WPLN4110 – Inteligentna ładowarka wielostanowiskowa (240 V, brytyjska)
 WPLN4131 – Inteligentna ładowarka wielostanowiskowa z wyświetlaczem (220 V, europejska)
 WPLN4132 – Inteligentna ładowarka wielostanowiskowa z wyświetlaczem (240 V, brytyjska)
 WPLN4208 – Ładowniki samochodowa IMPRES

PONIŻSZE URZĄDZENIA I PROGRAMY OBSŁUGUJĄ WSZYSTKIE WYMNIENIONE AKUMULATORY IMPRES

Oprogramowanie do zarządzania flotą IMPRES
 HKVN4037 – Klucz licencyjny do oprogramowania do zarządzania flotą IMPRES (EMEA)
 NNTN7677 – Interfejs do ładowarki wielostanowiskowej (CIU)
 NNTN8045 – Interfejs do ładowarki jednoznaczniowej (CIU) – nie obsługuje ładowarki WPLN4111 (ładowarka jednoznaczniowa XTS)

Czytnik akumulatorów IMPRES

NNTN7392 – Pakiet czytnika akumulatorów IMPRES – zawiera sprzęt do analizowania akumulatorów, oprogramowanie, przewód USB

Cechy dodatkowe:
 Ochrona przed wnikaniem (IP) to globalna norma oceny stopnia zabezpieczenia przed pyłem i wodą. Pierwsza cyfra kodu (np. IP5x lub IP6x) oznacza podwyższony poziom ochrony przed pyłem. Druga cyfra (np. IPx7) oznacza wytrzymałość na zanurzenie w wodzie słodkiej na głębokość 1 m przez 30 minut.

Iskrobezpieczny: Zatwierdzone przez Motorolę akumulatory stanowią kluczowy element systemu radiotelefonów i akcesoriów posiadającego certyfikat iskrobezpieczeństwa zgodny z dyrektywą ATEX lub wymogami FM, wydawany przez uznawany podmiot atestujący. Korzystanie z akumulatorów niezatwierdzonych przez Motorolę może spowodować powstanie systemu, który nie posiada atestu i jego stosowanie w skrajnych warunkach może być niebezpieczne.

Aby dowiedzieć się więcej na temat tego, jak rozwiązania IMPRES zwiększają wydajność zapraszamy do odwiedzenia stron: www.motorolasolutions.com/pl/impres lub skontaktowania się z lokalnym autoryzowanym partnerem firmy Motorola, którego dane tele-adresowe można znaleźć na stronie: www.motorolasolutions.com/contactus

MOTOROLA, MOTO, MOTOROLA SOLUTIONS i logo ze stylizowaną literą M są znakami handlowymi i zarejestrowanymi znakami handlowymi firmy Motorola Trademark Holdings, LLC i zostały wykorzystane na licencji. Wszystkie inne znaki handlowe są własnością odpowiednich podmiotów. © 2013 Motorola Solutions, Inc. Wszystkie prawa zastrzeżone.

Motorola Solutions Polska Sp. z o.o., ul. Domaniewska 41, 02-672 Warszawa, Polska

EMEA Wersja z 1 kwietnia 2013 r.



Dystrybucja: