

## OPROGRAMOWANIE VIDEOMANAGER 11 DANE TECHNICZNE

Edesix przedstawia oprogramowanie VideoManager, najbardziej zaawansowane, oparte na przeglądarce narzędzie do zarządzania nagraniami wideo, użytkownikami systemu i zestawem kamer osobistych.

Rozszerz możliwości zarządzania materiałami wideo na wszystkie lokalizacje swojej firmy, na całym świecie.



## NOWE FUNKCJE PROGRAMU VIDEOMANAGER 11

### TAKTYCZNY MENEDŻER WIDEO

Administratorzy mogą teraz wyświetlać mapę z bieżącymi lokalizacjami wszystkich kamer VideoBadge. Do taktycznej ściany wideo można dodawać strumienie wyświetlane na żywo, zapewniając bardziej szczegółowy pogląd sytuacji.

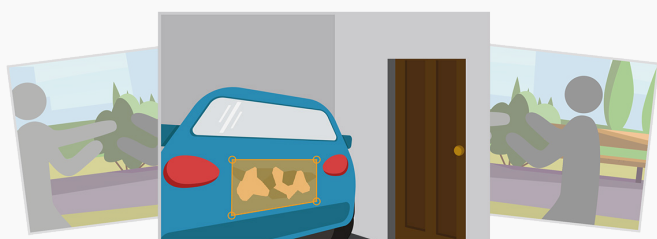
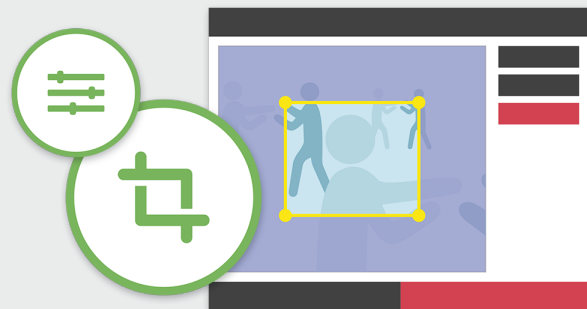


### IMPORT ZASOBÓW

Do programu VideoManager można importować media inne niż wideo i dodawać je do zdarzeń – dotyczy to również plików PDF, zdjęć i plików MP3/4.

### PRZYGOTOWYWANIE MATERIAŁÓW

Zdjęcia można przygotowywać w sposób podobny do edycji materiałów filmowych, z efektami wyłącznie dla obrazów (takimi jak regulacja kontrastu i kadrowanie).



### KOLEKCJE ZDARZEŃ

W programie VideoManager 11 administratorzy mogą tworzyć kolekcje zawierające wiele zdarzeń. Umożliwia to łączenie zdarzeń pochodzących od różnych użytkowników w celu ułatwienia ich analizy.

DODATKOWE NOWE FUNKCJE VIDEOMANAGER 11	OPIS / DANE TECHNICZNE
<b>Priorytetowy kontroler stacji dokującej</b> ★ <i>Nowa funkcja</i>	Pobieranie materiałów z urządzeń zadokowanych w priorytetowym kontrolerze stacji dokującej ma pierwszeństwo względem pobierania ze wszystkich innych urządzeń.
<b>Raport o dostępności urządzenia</b> ★ <i>Nowa funkcja</i>	Dowiedz się, ile urządzeń było dostępnych w każdej lokalizacji w każdym 5-minutowym przedziale czasu objętego raportem – zarządzaj pulą urządzeń, aby mieć pewność, że zawsze dysponujesz wystarczającą liczbą kamer.

FUNKCJE PROGRAMU VIDEOMANAGER 11	OPIS / DANE TECHNICZNE
<b>Możliwość pracy programu VideoManager jako centralnego lub zdalnego</b>	Program VideoManager można ustawić jako centralny, do którego mogą być podłączone inne instancje („lokalizacje”) programu VideoManager. Dzięki temu organizacje mogą zarządzać zdalnymi miejscami pracy personelu z centralnej bazy.
<b>Licencje</b>	Wszystkie licencje zakupione przez użytkownika są teraz wyświetlane w jednym oknie. Program VideoManager wyświetla również ostrzeżenie na tydzień przed wygaśnięciem licencji, dając użytkownikom wystarczająco dużo czasu na jej odnowienie.
<b>Obsługa standardu ONVIF</b>	Program VideoManager umożliwia konfigurację strumieni ONStream do dowolnego systemu VMS zgodnego ze standardem ONVIF.
<b>Zaawansowane funkcje redakcyjne</b>	Redakcja za pomocą jednego kliknięcia umożliwia użytkownikom zaciemnienie lub wyróżnienie niektórych fragmentów materiału filmowego, w zależności od przepisów o ochronie prywatności. Obejmuje to funkcje powiększania, adnotacje tekstowe oraz rozmycie pierwszego planu lub tła.
<b>Zaawansowane wyszukiwanie nagrań i zdarzeń</b>	Użytkownicy mogą wyszukiwać nagrania na podstawie różnych kryteriów, np. urządzenia, na którym zostały nagrane lub operatora, który je zarejestrował. Użytkownicy mogą również tworzyć zapisane wyszukiwania zdarzeń, które umożliwią szybkie wyszukiwanie najczęściej filtrowanych kombinacji. Dostępne jest także wyszukiwanie zaawansowane.
<b>Obsługa kontrolera stacji dokujących DC-200</b>	DC-200 firmy Edesix to wyjątkowo zaawansowana i ekonomiczna stacja dokująca, korzystniejsza umożliwiającą efektywne wykorzystanie portów sieciowych i zasilających. Za pośrednictwem jednego punktu sieciowego można połączyć nawet 84 kamer VideoBadge z lokalną, zdalną lub hostowaną w chmurze instancją programu VideoManager.
<b>Zasady usuwania nagrań</b>	Użytkownicy mogą konfigurować, czy stare nagrania będą usuwane automatycznie oraz jak długo będą przechowywane. Program VideoManager może także przechowywać usunięte nagrania przez pewien czas na wypadek, gdyby zostały usunięte przez pomyłkę.
<b>Kompleksowy dziennik audytu</b>	Program VideoManager przechowuje kompleksowy dziennik audytu dla wszystkich działań wykonywanych w systemie, niezależnie od uprawnień użytkownika. Użytkownicy mogą tworzyć i pobierać dzienniki audytu, aby w razie potrzeby wyświetlać te czynności.
<b>Statystyki na żywo</b>	Użytkownicy mogą wyświetlać statystyki w czasie rzeczywistym, w tym informacje o szybkości zapisu nagrań, całkowitej liczbie filmów w systemie oraz liczbie pobrań w kolejce.

FUNKCJE PROGRAMU VIDEOMANAGER 11	OPIS / DANE TECHNICZNE
<b>Działania zbiorcze</b>	Użytkownicy mogą wykonywać działania zbiorcze na urządzeniach i kontrolerach stacji dokujących. Czynności te obejmują uaktualnianie, przywracanie ustawień fabrycznych i zapominanie.
<b>Pełne zarządzanie przez internet</b>	VideoManager to program w pełni oparty o przeglądarkę internetową, którego można używać na tablecie, komputerze lub telefonie komórkowym. Za pomocą tego interfejsu można wykonywać wszystkie czynności administracyjne, od konfiguracji urządzeń po edycję nagrań.
<b>Raportowanie na żywo</b>	Użytkownicy mogą w czasie rzeczywistym wyświetlać aktualizacje stanu floty kamer VideoBadge. Obejmuje to informacje o kolejkowanych materiałach, ilości pobrań i bieżącej aktywności kamery.
<b>Szczegółowa kontrola dostępu</b>	Program VideoManager zapewnia szczegółową kontrolę dostępu do interfejsu użytkownika, co oznacza, że użytkownicy mają dostęp tylko do tych części interfejsu, które są związane z ich pracą.
<b>Nieograniczona skalowalność</b>	Program VideoManager 11 może obsługiwać nieograniczoną liczbę urządzeń, niezbędną dla danej organizacji.
<b>ONStream</b>	Ta licencjonowana funkcja dodaje funkcję bramy strumieniowej zgodnej ze standardem ONVIF do programu VideoManager. Technologia ONStream umożliwia użytkownikom integrację strumieni wideo pracowników mobilnych w systemie VMS z nieograniczoną liczbą kanałów.
<b>ONVIF G</b>	ONVIF G umożliwia użytkownikom pobieranie historycznych nagrań z programu VideoManager do wybranego przez nich systemu VMS w celu wyświetlania i prezentacji. Oryginalny materiał filmowy może pozostać w aplikacji VideoManager lub zostać usunięty zgodnie z zastosowanymi zasadami. To zaawansowane narzędzie umożliwia ponowne zastosowanie istniejącego procesu przygotowywania materiałów dowodowych opartego na systemie VMS w odniesieniu do kamer osobistych oraz statycznych kamer IP.
<b>Obsługa urządzeń firmy Genetec</b>	Oprogramowanie VideoManager można zintegrować z infrastrukturą kamer Genetec montowanych na stałe. Program VideoManager jest zgodny z kilkoma innymi systemami VMS. Skontaktuj się z firmą Edesix, aby uzyskać więcej informacji.
<b>Obsługa systemów Milestone</b>	Program VideoManager obsługuje zarówno transmisję na żywo, jak i automatyczne pobieranie historycznych nagrań do systemów firmy Milestone.
<b>Pełna administracja internetowa</b>	VideoManager to program w pełni oparty o przeglądarkę internetową, którego można używać na tablecie, komputerze lub telefonie komórkowym. Za pomocą tego interfejsu można wykonywać wszystkie czynności administracyjne, od konfiguracji urządzeń po edycję nagrań.
<b>Kontrola przechowywania danych</b>	Automatyczne, konfigurowalne zasady zarządzania nagraniami chronią materiały dowodowe użytkownika, ale niszczą stare materiały niedowodowe bez interwencji użytkownika.
<b>Zintegrowany dostęp do zdalnych lokalizacji</b>	Dzięki programowi VideoManager 11 użytkownicy mają dostęp do funkcji konfiguracji i odtwarzania dowolnej zdalnej lokalizacji bezpośrednio z centralnego interfejsu użytkownika programu VideoManager.

FUNKCJE PROGRAMU VIDEOMANAGER 11	OPIS / DANE TECHNICZNE
<b>Uwierzytelnianie dwustopniowe</b>	Program VideoManager 11 obsługuje uwierzytelnianie dwustopniowe . Oznacza to, że podczas logowania system będzie wymagał podania kodu dostarczanego przez aplikację mobilną. Uwierzytelnianie dwuskładnikowe można włączyć dla każdego użytkownika oddzielnie, dla danej roli lub dla całego programu VideoManager.
<b>Konfiguracja przy pomocy kodu QR dla modeli VT-50 i VT-100</b>	Program VideoManager 11 posiada funkcję konfiguracji przy pomocy kodu QR dla urządzeń VideoTag VT-50 i VT-100, pozwalającą kamerze na uzyskanie dostępu do sieci Wi-Fi w celu prostej konfiguracji za pomocą programu VideoManager. Ta funkcja jest szczególnie przydatna dla osób wykorzystujących kamery VideoTag w miejscach, w których nie ma infrastruktury komputerowej (np. dla osób pracujących w domu).
<b>Sieci Wi-Fi dla konkretnych użytkowników</b>	Użytkownicy mogą tworzyć własne profile WiFi, wyświetlane tylko na ich kontach. Pozwala to na skonfigurowanie punktu dostępowego w telefonie i używanie go do strumieniowania wideo z kamery VideoBadge bez wpływu na innych użytkowników systemu.
<b>Specjalistyczne raporty</b>	Program VideoManager umożliwia pobieranie raportów w postaci arkuszy kalkulacyjnych zawierających informacje o określonych aspektach interfejsu. Oprócz podstawowych raportów dotyczących urządzeń, incydentów i filmów użytkownicy mogą także generować bardziej szczegółowe raporty.
<b>Konfiguracja rejestracji dźwięku</b>	Urządzenie można skonfigurować w taki sposób, aby po rozpoczęciu nagrywania dźwięk nie był początkowo rejestrowany. Operator rozpoczyna nagrywanie dźwięku kliknięciem przycisku po uzyskaniu ustnego potwierdzenia od rejestrowanej osoby badanej. Można również całkowicie wyłączyć nagrywanie dźwięku.
<b>Migracja danych w chmurze</b>	Możliwość konsolidacji lub przenoszenia plików nagrań za pomocą funkcji „Przenieś pliki”.
<b>Eksport profili</b>	Funkcja Eksport profili programu VideoManager zapewnia użytkownikom większy stopień dostosowania ustawień eksportu, w tym możliwość konfigurowania stron tytułowych, logo znaków wodnych i podpisów ze znakiem wodnym.
<b>Import wideo</b>	Ta licencjonowana funkcja umożliwia użytkownikom importowanie do programu VideoManager plików wideo wygenerowanych za pomocą kamery innej niż VideoBadge w celu redakcji i edycji.
<b>Nagrywanie wstępne sterowane ręcznie</b>	<p>Kamerę VideoBadge można skonfigurować w taki sposób, aby nagrywanie wstępne było uruchamiane i zatrzymywane ręcznie przez naciśnięcie przycisku, a nie włączone na stałe. Pozwala to na wydłużenie pracy akumulatora i zapewnia użytkownikowi kontrolę nad wszystkimi nagraniami.</p> <p>Gdy funkcja nagrywania wstępnego jest wyłączona, kamera VideoBadge rozpocznie nagrywanie w ciągu jednej sekundy od naciśnięcia przycisku nagrywania i będzie działać do 24 godzin w trybie gotowości.</p>
<b>Wiele punktów widzenia</b>	Ta licencjonowana funkcja programu VideoManager 11 umożliwia użytkownikom stworzenie jednego klipu dotyczącego danego zdarzenia z wielu nagrań z tego samego punktu w czasie. Umożliwia to jednoczesne odtwarzanie klipów.

FUNKCJE PROGRAMU VIDEOMANAGER 11	OPIS / DANE TECHNICZNE
<p><b>Kompatybilne systemy operacyjne</b></p>	<p>Program VideoManager jest przeznaczony do instalacji na następujących systemach operacyjnych:</p> <ul style="list-style-type: none"> <li>• Windows Server 2016 R2 Essentials, Standard i Datacenter</li> <li>• Windows Server 2012 R2 Essentials, Standard i Datacenter</li> <li>• Windows Server 2012 Essentials, Standard i Datacenter</li> <li>• Windows Server 2008 R2 Standard, Enterprise i Datacenter</li> <li>• Windows 10 Pro i Enterprise</li> <li>• Windows 8.1 Pro i Enterprise</li> <li>• Windows 8 Pro i Enterprise</li> </ul> <p>Programu VideoManager <b>nie można</b> zainstalować w systemie OS X/macOS, ale jest on zgodny z przeglądarką Chrome w systemie OS X/macOS.</p> <p>Firma Edesix oferuje również oprogramowanie VideoManager jako usługę hostowaną; aby uzyskać więcej informacji, skontaktuj się z firmą Edesix.</p>
<p><b>Obsługiwane przeglądarki</b></p>	<p>Program VideoManager obsługuje następujące przeglądarki klienckie:</p> <p>Microsoft Internet Explorer 11 (Windows 7/8.1/10)            Microsoft Edge 14+ (Windows 10)            Firefox 47+ (Windows 7/8.1/10)            Chrome 48+ (Windows 7/8.1/10, MAC OS X v10.10)</p>